

MAPA DO CELÓW PROJEKTOWYCH

Oznaczenie kancelaryjne zgłoszenia pracy geodezyjnej

Skala mapy

Nr mapy

Miejscowość

22250/36/2020

1:500

256.312(4-d-3)

Hajnówka

Data opracowania mapy

nr działki

identyfikator

nazwa

28.05.2020

3369/2

200501_1

m. Hajnówka

identyfikator

nazwa

prostokątnych płaskich

wysokości

200501_1.0001

Hajnówka

2000

Kronsztadt 60

Oznaczenie granic obszaru, który był przedmiotem aktualizacji

Oznaczenie i informacje o służebnościach gruntowych mających wpływ na zagospodarowanie gruntów, zlokalizowanych w granicach projektowanej inwestycji

Nie badano obciążenia służebnościami gruntowymi

Oznaczenie i symbol konturu użytku gruntowego, który nie jest ujawniony w bazie danych ewidencji gruntów i budynków

USŁUGI GEODEZYJNE

Robert Kruczkowski

17-200 Hajnówka, ul. Armii Krajowej 18/34

NIP 5431876573 Reg. 052002553

GEODETA UPRAWNIONY

Robert Kruczkowski

Upr. nr 22250

Nie wyklucza się istnienia w terenie nie wykazanych na mapie urządzeń podziemnych, które nie były zgłaszane do inwentaryzacji lub o których brak jest informacji w instytucjach branżowych.

Informacja o pkt. osnowy podstawowej i szczegółowej w granicach opracowania

Nr pkt.

Opis

Brak

Brak

SZKIC ORIENTACYJNY SKALA 1:10000



- legenda
- A-B-C- D granica działki

projektowany budynek

nawierzchnia biologicznie czynna

nawierzchnia utwardzona

bilans terenu:

pow. działki - 1234m2 -100%

pow. zabudowy - 269m2-22% (max 60%)

pow. utwardzona - 302m2-24%

pow. biologicznie czynna - 663m2-54%(min 20%)

JEDNOSTKA PROJEKTOWA:

Mateusz Wejchert Architekt
ul. Sarmacka 1/122, 02-972 Warszawa
tel. (22) 403-32-97

INWESTOR:

Samodzielny Publiczny Zakład Opieki Zdrowotnej
Wojewódzka Stacja Pogotowia Ratunkowego w Białymstoku
ul. Poleska 89, 15-874 Białystok

INWESTYCJA:

BUDOWA ZAKŁADU POMOCY DORAŻNEJ W HAJNÓWCE
DLA SP ZOZ WSPR W BIAŁYMSTOKU
dz. ew. 3369/2 , obr 0001

FAZA:

PROJEKT KONSEPCJA

BRANŻA:

ARCHITEKTURA

RYSUNEK:

SYTUACJA

PROJEKTOWAŁ: IMIĘ I NAZWISKO

NR. UPRAWNIEN

PODPIS

projektant:

mgr inż. arch. Mateusz Wejchert

W/13/2010
w spec. architektonicznej

projektant:

mgr inż. arch. Katarzyna Chmiel

MA/001/06
w spec. architektonicznej

DATA:

SKALA:

INDEKS:

NUMER:

REWIZJA:

sierpień .2020

1:500

A

1.1

00

A-BRANŻA ARCHITEKTONICZNA

LS - INSTALACJE SANITARNE

IE - INSTALACJE ELEKTRYCZNE

IN - INSTALACJE MEKOPRĄDOWE

ST-50506 HAJNÓWSEI

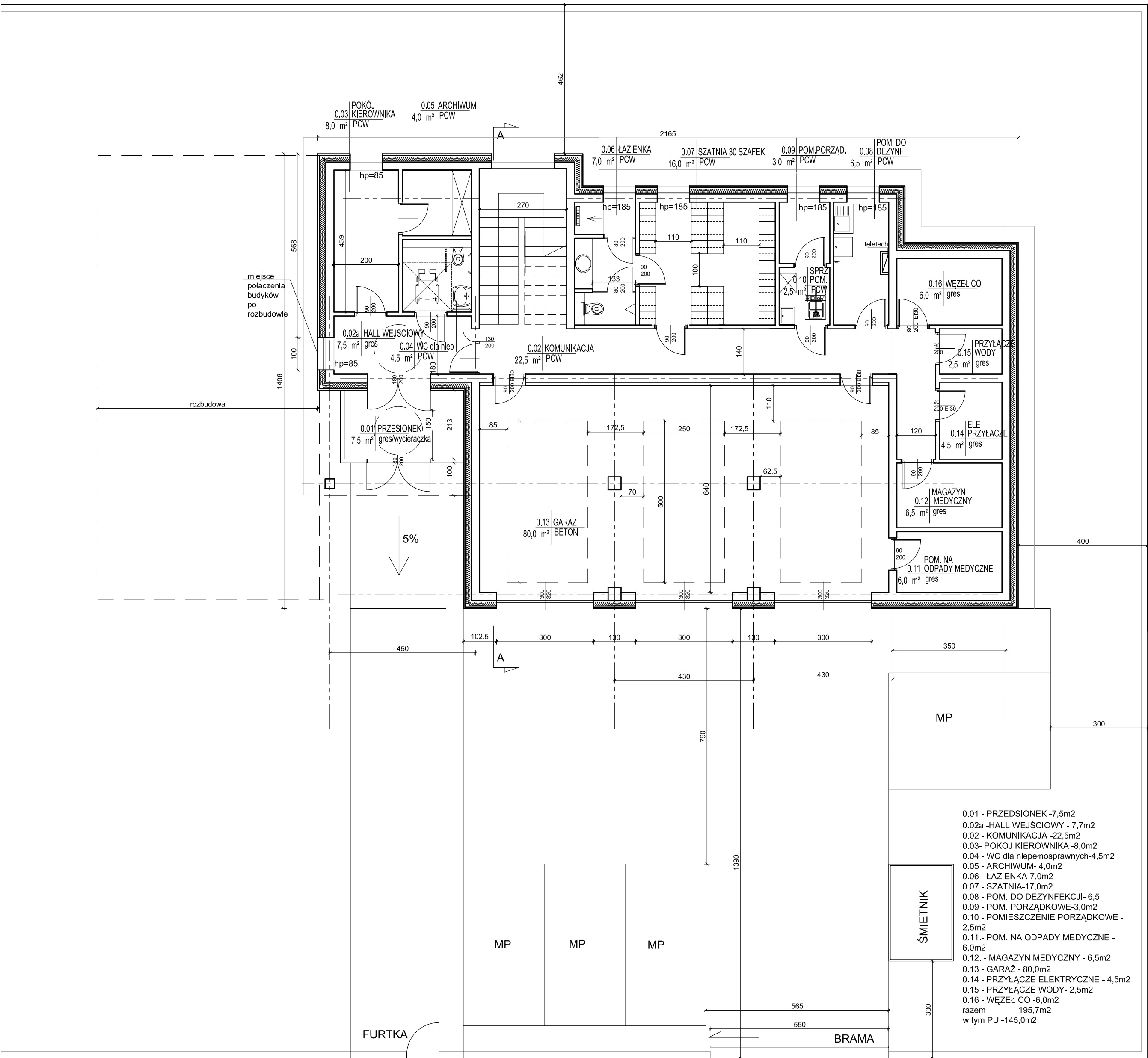
2020.484

04-06-2020r.

Z up. ST-4 ROSTY

an Kiceł

GEODETA



- 0.01 - PRZEDSIONEK - 7,5m2
0.02a - HALL WEJŚCIOWY - 7,7m2
0.02 - KOMUNIKACJA - 22,5m2
0.03- POKOJ KIEROWNIKA - 8,0m2
0.04 - WC dla niepełnosprawnych-4,5m2
0.05 - ARCHIWUM- 4,0m2
0.06 - ŁAZIENKA-7,0m2
0.07 - SZATNIA-17,0m2
0.08 - POM. DO DEZYNFEKCJI- 6,5
0.09 - POM. PORZĄDKOWE-3,0m2
0.10 - POMIESZCZENIE PORZĄDKOWE - 2,5m2
0.11.- POM. NA ODPADY MEDYCZNE - 6,0m2
0.12. - MAGAZYN MEDYCZNY - 6,5m2
0.13 - GARAŻ - 80,0m2
0.14 - PRZYŁĄCZE ELEKTRYCZNE - 4,5m2
0.15 - PRZYŁĄCZE WODY- 2,5m2
0.16 - WĘZEL CO -6,0m2
razem 195,7m2
w tym PU -145,0m2

JEDNOSTKA PROJEKTOWA:
Mateusz Wejchert Architekt
ul. Sarmacka 1/122, 02-972 Warszawa
tel. (22) 403-32-97

INWESTOR: Samodzielny Publiczny Zakład Opieki Zdrowotnej
Wojewódzka Stacja Pogotowia Ratunkowego w Białymstoku
ul. Poleska 89, 15-874 Białystok

INWESTYCJA: BUDOWA ZAKŁADU POMOCY DORAŻNEJ W HAJNÓWCE
DLA SP ZOZ WSPR W BIAŁYMSTOKU
dz. ew. 3369/2, obr. 0001

FAZA: PROJEKT KONCEPCJA

BRANŻA: ARCHITEKTURA

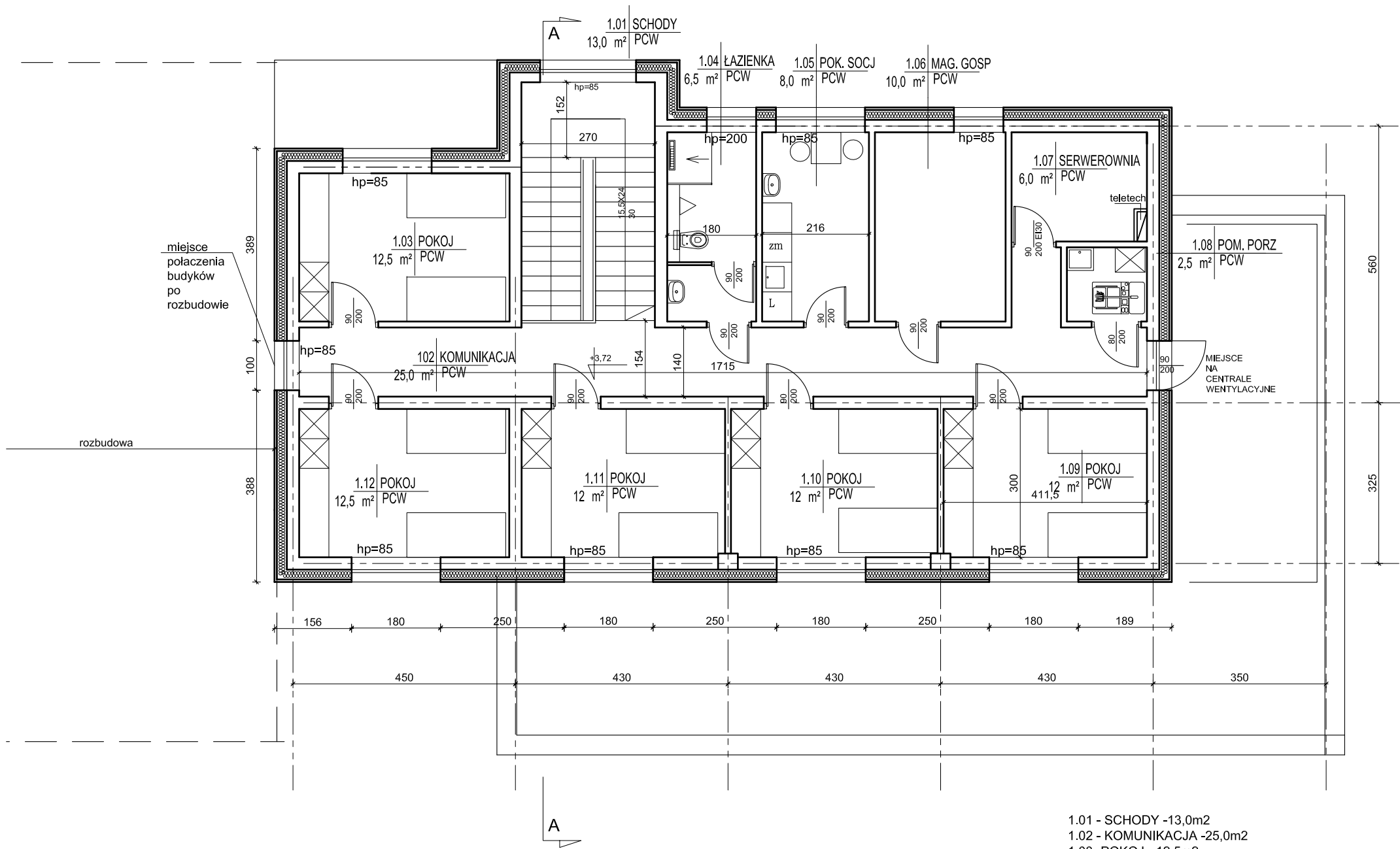
RYSUNEK: RZUT PARTERU

PROJEKTOWAŁ:	IMIĘ I NAZWISKO	NR UPRAWNIEN	PODPIS
projektant:	mgr inż. arch. Mateusz Wejchert	W/13/2010 w spec. architektonicznej	
projektant:	mgr inż. arch. Katarzyna Chmielec	MA/001/06 w spec. architektonicznej	

DATA:	SKALA:	INDEKS:	NUMER:	REWIZJA:
sierpień .2020	1:100	A	1.2	00

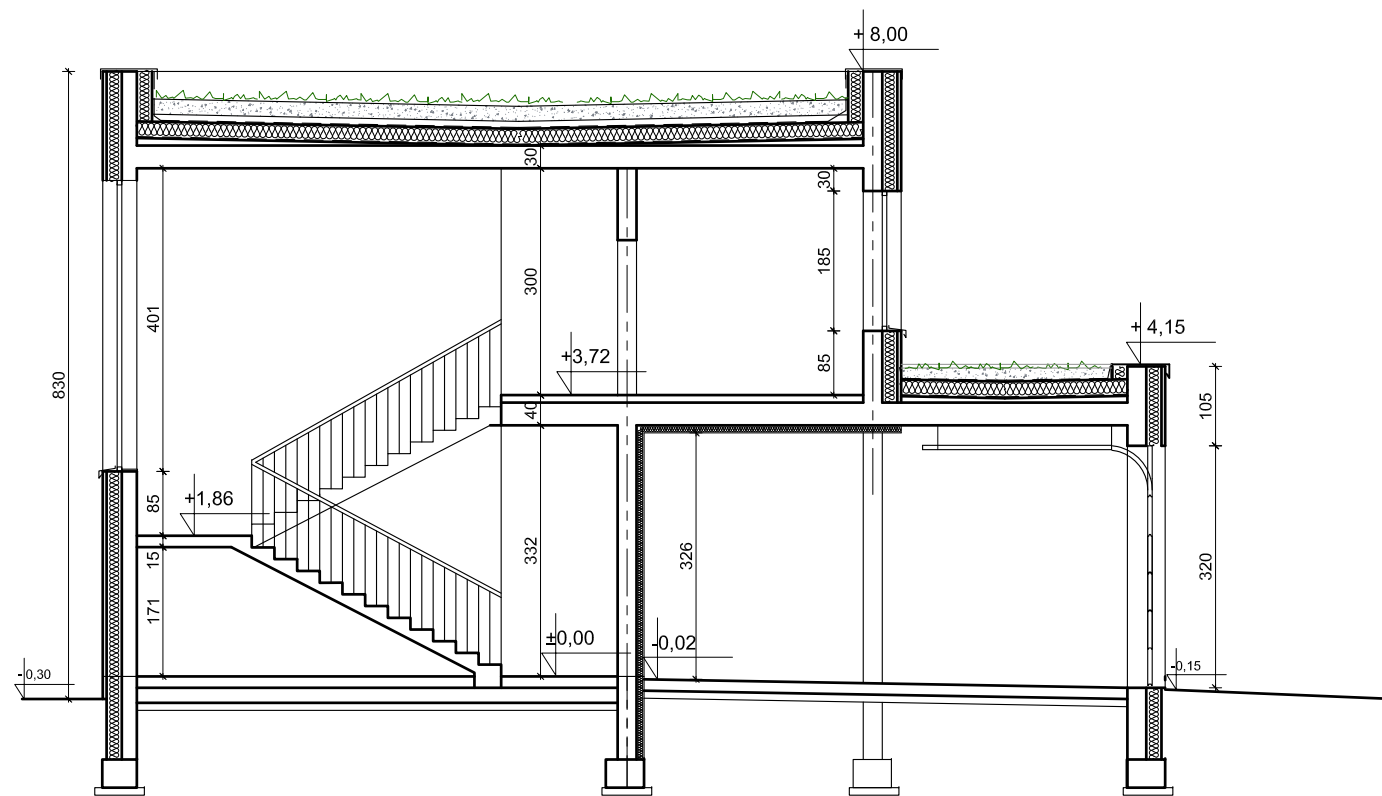
A.-BRANŻA ARCHITEKTONICZNA
IA.-INSTALACJE SANITARNE

IE.-INSTALACJE ELEKTRYCZNE
IL.-INSTALACJE NIEKOPRĄDOWE



- 1.01 - SCHODY -13,0m2
1.02 - KOMUNIKACJA -25,0m2
1.03- POKOJ - 12,5m2
1.04 - ŁAZIENKA - 6,5m2
1.05 - POKÓJ SOCJALNY-8,0m2
1.06 - MAGAZYN GOSPODARCZY-10,0m2
1.07 - SERWEROWNIA - 6,0m2
1.08 - POMIESZCZENIE
PORZĄDKOWE-2,5m2
1.09 - POKÓJ - 12,0m2
1.10 - POKÓJ - 12,0m2
1.11 - POKÓJ - 12,0m2
1.12 - POKÓJ - 12,5m2
razem 131,5m2
w tym PU -87,5

JEDNOSTKA PROJEKTOWA:					
Mateusz Wejchert Architekt ul. Sarmacka 1/122, 02-972 Warszawa tel. (22) 403-32-97					
INWESTOR:					
Samodzielny Publiczny Zakład Opieki Zdrowotnej Wojewódzka Stacja Pogotowia Ratunkowego w Białymstoku ul. Poleska 89, 15-874 Białystok					
INWESTYCJA:					
BUDOWA ZAKŁADU POMOCY DORAŻNEJ W HAJNÓWCE DLA SP ZOZ WSPR W BIAŁYMSTOKU dz. ew. 3369/2 , obr 0001					
FAZA:					
PROJEKT KONCEPCJA					
BRANŻA:					
ARCHITEKTURA					
RYSUNEK:					
RZUT 1 PIĘTRA					
PROJEKTOWAŁ:		IMIĘ I NAZWISKO	NR. UPRAWNIENI	PODPIS	
projektant:	mgr inż. arch. Mateusz Wejchert		W/13/2010 w spec. architektonicznej		
projektant:	mgr inż. arch. Katarzyna Chmiel		MA/001/06 w spec. architektonicznej		
DATA:		SKALA:	INDEKS:	NUMER:	REWIZJA:
sierpień .2020		1:100	A	1.3	00
A - BRANŻA ARCHITEKTONICZNA LS - INSTALACJE SANITARNE			IE - INSTALACJE ELEKTRYCZNE IN - INSTALACJE NISKOPRĄDOWE		



JEDNOSTKA PROJEKTOWA:
Mateusz Wejchert Architekt
ul. Sarmacka 1/122, 02-972 Warszawa
tel. (22) 403-32-97

INWESTOR: Samodzielny Publiczny Zakład Opieki Zdrowotnej
Wojewódzka Stacja Pogotowia Ratunkowego w Białymstoku
ul. Poleska 89, 15-874 Białystok

INWESTYCJA: **BUDOWA ZAKŁADU POMOCY DORAŻNEJ W HAJNÓWCE**
DLA SP ZOZ WSPR W BIAŁYMSTOKU
dz. ew. 3369/2 , obr 0001

FAZA: **PROJEKT KONCEPCJA**

BRANŻA: **ARCHITEKTURA**

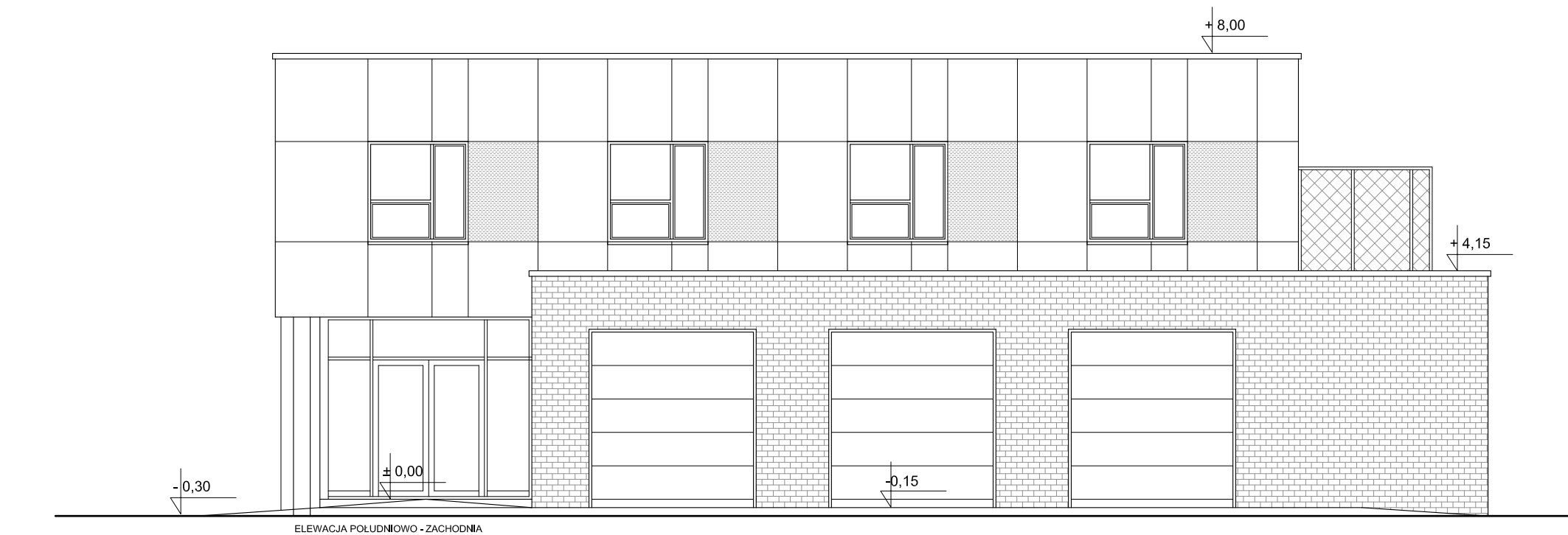
RYSUNEK: **PRZEKRÓJA-A**

PROJEKTOWAŁ:	IMIĘ I NAZWISKO	NR. UPRAWNIENI	PODPIS
projektant:	mgr inż. arch. Mateusz Wejchert	W/13/2010 w spec. architektonicznej	
projektant:	mgr inż. arch. Katarzyna Chmiel	MA/001/06 w spec. architektonicznej	

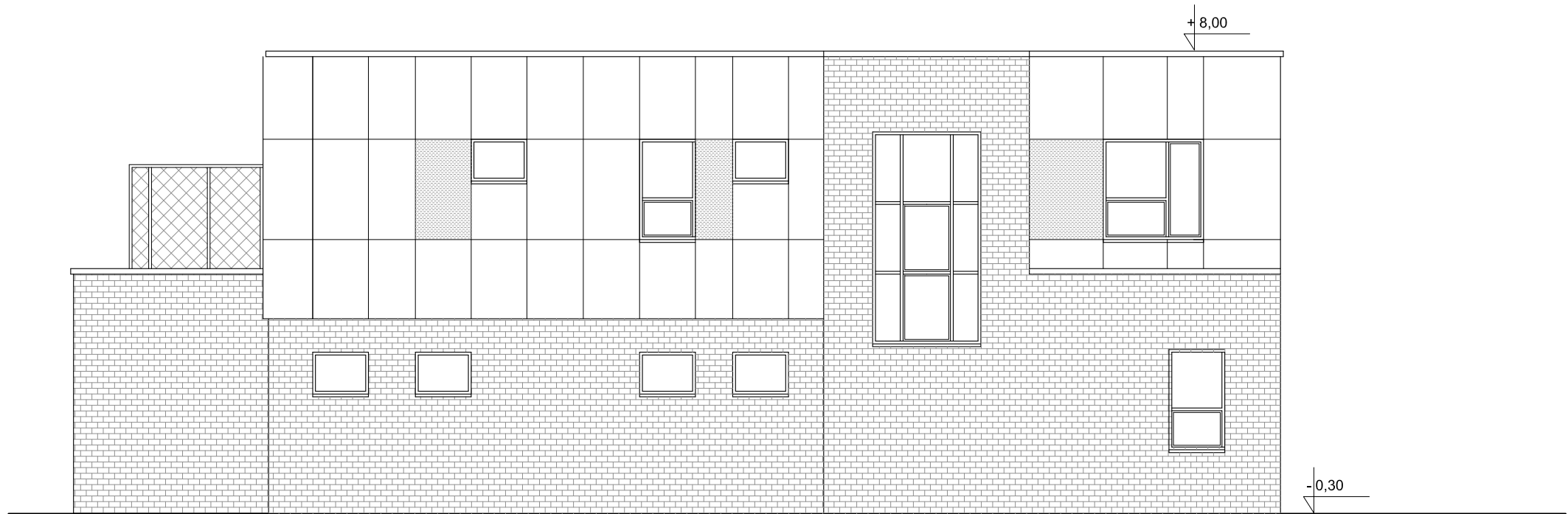
DATA:	SKALA:	INDEKS:	NUMER:	REWIZJA:
sierpień .2020	1:100	A	1.4	00

A - BRANŻA ARCHITEKTONICZNA
IS - INSTALACJE SANITARNE

IE - INSTALACJE ELEKTRYCZNE
IN - INSTALACJE NISKOPRĄDOWE



ELEWACJA POŁUDNIOWO - ZACHODNIA



ELEWACJA PÓŁNOCNO - WSCHODNIA

JEDNOSTKA PROJEKTOWA:
Mateusz Wejchert Architekt
ul. Sarmacka 1/122, 02-972 Warszawa
tel. (22) 403-32-97

INWESTOR: Samodzielny Publiczny Zakład Opieki Zdrowotnej
Wojewódzka Stacja Pogotowia Ratunkowego w Białymstoku
ul. Poleska 89, 15-874 Białystok

INWESTYCJA: **BUDOWA ZAKŁADU POMOCY DORAŻNEJ W HAJNÓWCE**
DLA SP ZOZ WSPR W BIAŁYMSTOKU
dz. ew. 3369/2, obr 0001

FAZA: **PROJEKT KONCEPCJA**

BRANŻA: **ARCHITEKTURA**

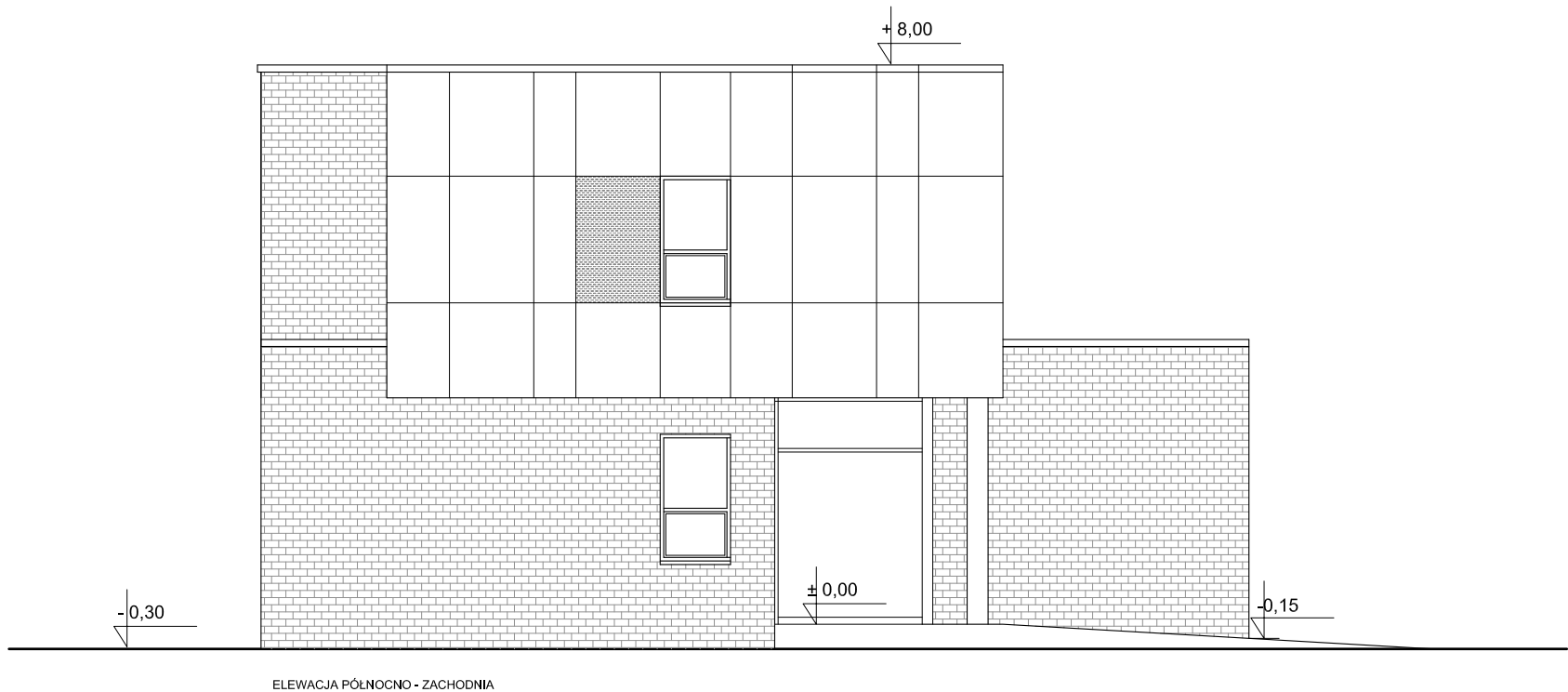
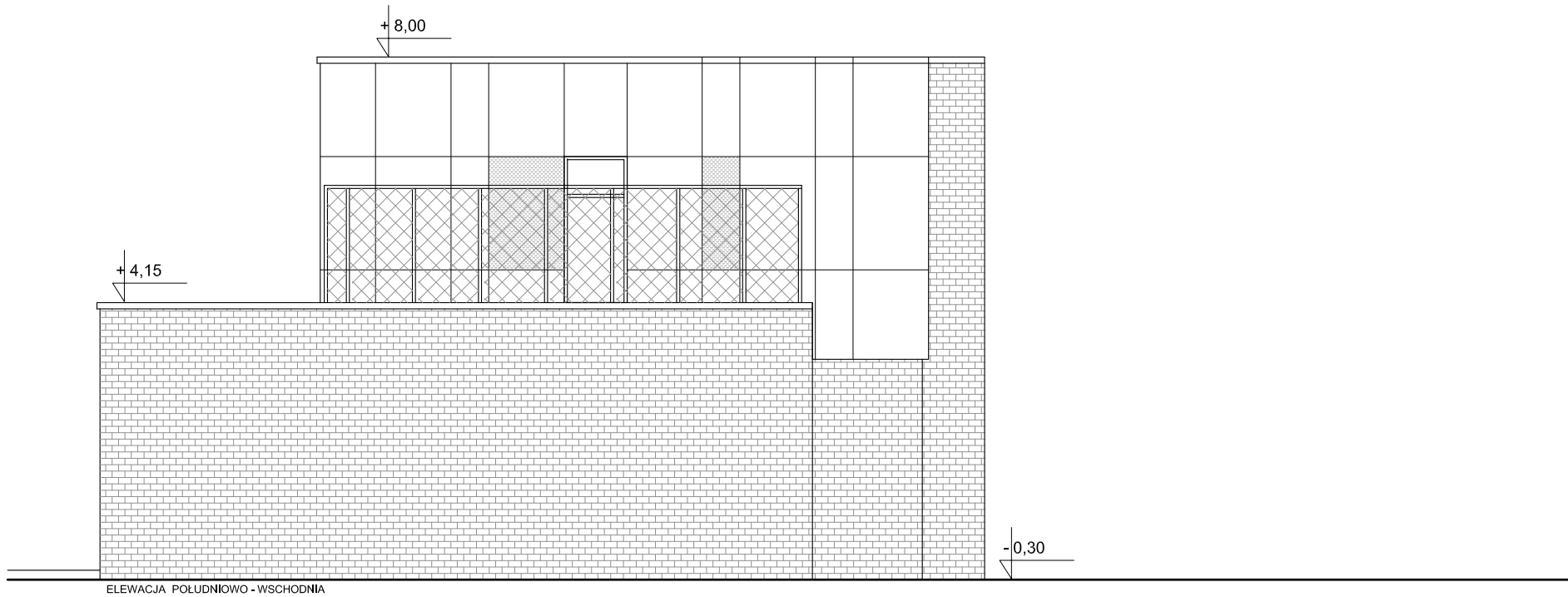
RYSUNEK: **ELEWACJA POŁUDNIOWO - ZACHODNIA**
ELEWACJA POŁUDNIOWO - WSCHODNIA

PROJEKTOWAŁ:	IMIĘ I NAZWISKO	NR. UPRAWNIENI	PODPIS
projektant:	mgr inż. arch. Mateusz Wejchert	W/13/2010 w spec. architektonicznej	
projektant:	mgr inż. arch. Katarzyna Chmiel	MA/001/06 w spec. architektonicznej	

DATA:	SKALA:	INDEKS:	NUMER:	REWIZJA:
sierpień .2020	1:100	A	1.5	00

A - BRANŻA ARCHITEKTONICZNA
IS - INSTALACJE SANITARNE

IE - INSTALACJE ELEKTRYCZNE
IN - INSTALACJE NISKOPRĄDOWE



JEDNOSTKA PROJEKTOWA:				
Mateusz Wejchert Architekt ul. Sarmacka 1/122, 02-972 Warszawa tel. (22) 403-32-97				
INWESTOR: Samodzielny Publiczny Zakład Opieki Zdrowotnej Wojewódzka Stacja Pogotowia Ratunkowego w Białymstoku ul. Poleska 89, 15-874 Białystok				
INWESTYCJA: BUDOWA ZAKŁADU POMOCY DORAŻNEJ W HAJNÓWCE DLA SP ZOZ WSPR W BIAŁYMSTOKU dz. ew. 3369/2, obr 0001				
FAZA: PROJEKT KONCEPCJA				
BRANŻA: ARCHITEKTURA				
RYSUNEK: ELEWACJA POŁUDNIOWO - WSCHODNIA ELEWACJA PÓŁNOCNO ZACHODNIA				
PROJEKTOWAŁ:	IMIĘ I NAZWISKO	NR. UPRAWNIENI	PODPIS	
projektant:	mgr inż. arch. Mateusz Wejchert	W/13/2010 w spec. architektonicznej		
projektant:	mgr inż. arch. Katarzyna Chmiel	MA/001/06 w spec. architektonicznej		
DATA:	SKALA:	INDEKS:	NUMER:	REWIZJA:
sierpień .2020	1:100	A	1.6	00
A - BRANŻA ARCHITEKTONICZNA IS - INSTALACJE SANITARNE				
IE - INSTALACJE ELEKTRYCZNE IN - INSTALACJE NISKOPRĄDOWE				



JEDNOSTKA PROJEKTOWA: Mateusz Wejchert Architekt ul. Sarmacka 1/122, 02-972 Warszawa tel. (22) 403-32-97				
INWESTOR: Samodzielny Publiczny Zakład Opieki Zdrowotnej Wojewódzka Stacja Pogotowia Ratunkowego w Białymstoku ul. Poleska 89, 15-874 Białystok				
INWESTYCJA: BUDOWA ZAKŁADU POMOCY DORAŻNEJ W HAJNÓWCE DLA SP ZOZ WSPR W BIAŁYMSTOKU dz. ew. 3369/2 , obr 0001				
FAZA: PROJEKT KONCEPCJA				
BRANŻA: ARCHITEKTURA				
RYSUNEK: WIZUALIZACJE				
PROJEKTOWAŁ:		IMIĘ I NAZWISKO	NR. UPRAWNIENIEN	PODPIS
projektant:	mgr inż. arch. Mateusz Wejchert		W/13/2010 w spec. architektonicznej	
projektant:	mgr inż. arch. Katarzyna Chmiel		MA/001/06 w spec. architektonicznej	
DATA:		SKALA:	INDEKS:	NUMER:
sierpień .2020			A	1.7
00				
A - BRANŻA ARCHITEKTONICZNA IS - INSTALACJE SANITARNE			IE - INSTALACJE ELEKTRYCZNE IN - INSTALACJE NISKOPRĄDOWE	