

- 0.01 - PRZEDSIONEK

- 8,1m2
- 0.02 - KOMUNIKACJA

- 24,9m2
- 0.03 - ŁAZIENKA

- 7,6m2
- 0.04 - SZATNIA

- 16,6m2
- 0.05 - POM. PORZĄDKOWE

- 4,6m2
- 0.06 - POM. SPRZĄT.

- 4,4m2
- 0.07 - POM. TECHNICZNE

- 6,4m2
- 0.08 - POM. DO DEZYNFEKCJI

- 3,5m2
- 0.09 - PRZYŁĄCZE WODY

- 2,8m2
- 0.10 - PRZYŁĄCZE ELE

- 4,4m2
- 0.11 - MAGAZYN MEDYCZNY

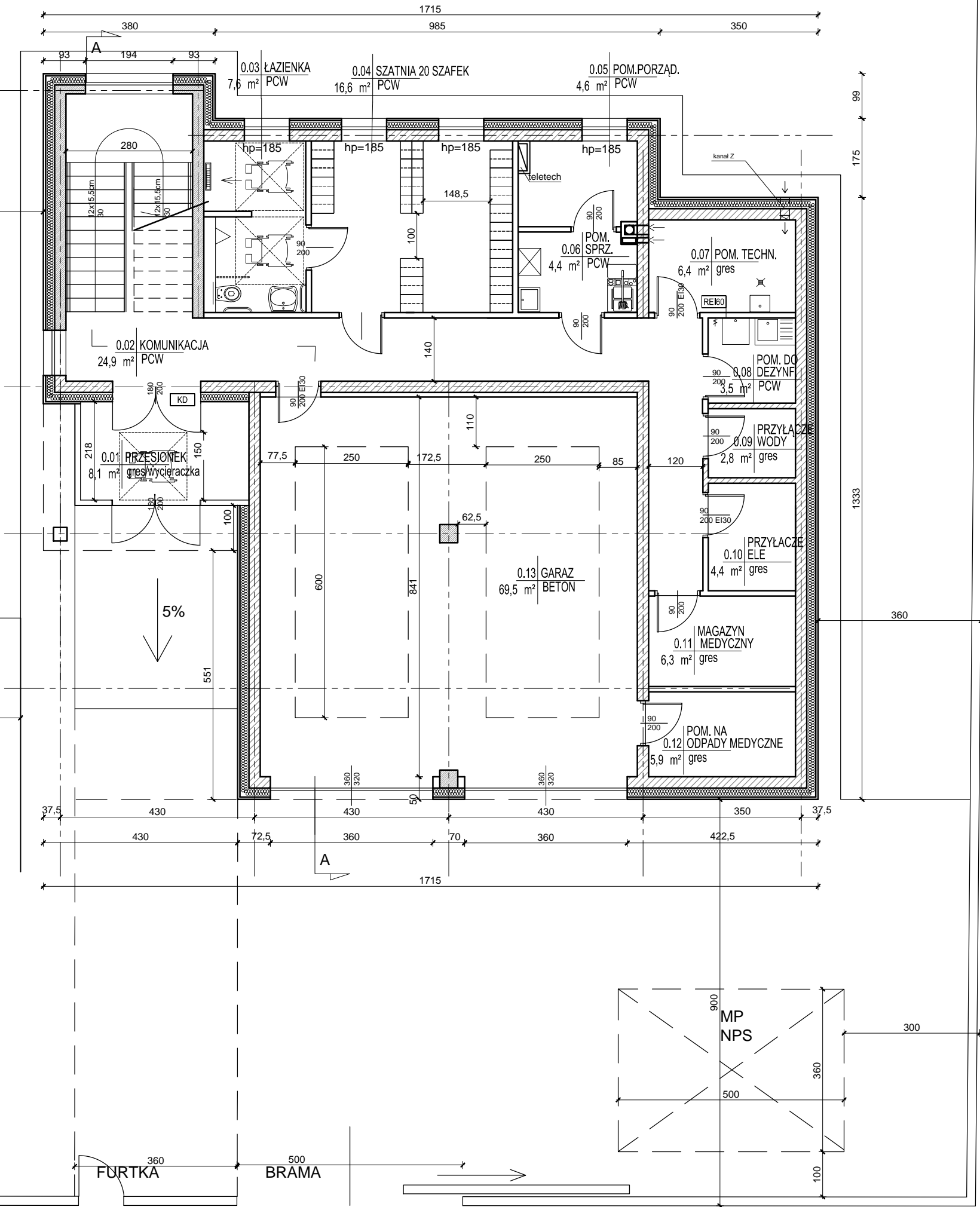
- 6,3m2
- 0.12 - POM. NA ODPADY MEDYCZNE

- 5,9m2
- 0.13 - GARAŻ

- 69,5m2
- razem

165m2
- w tym PU - 118,4m2

Miejsce
rezerwa
na
studnię



JEDNOSTKA PROJEKTOWA					
Mateusz Wejchert Architekt ul. Sarmacka 1/122, 02-972 Warszawa					
INWESTOR					
Samodzielny Publiczny Zakład Opieki Zdrowotnej Wojewódzka Stacja Pogotowia Ratunkowego w Białymstoku ul. Poleska 89, 15-874 Białystok					
INWESTYCJA					
BUDOWA PODSTACJI W ŁAPACH DLA SP ZOZ WSPR W BIAŁYMSTOKU dz. ew. 715/6, część 715/7 obr. ŁAPY 1					
FAZA					
PROJEKT KONSEPCJA					
BRANŻA					
ARCHITEKTURA					
RYSUNEK					
RZUT PARTERU					
PROJEKTOWAŁ		MIEJLI NAZWISKO		ML UPRAWNIEN	PODPIS
projektant:		mgr inż. arch. Mateusz Wejchert		W/13/2010	
				w spec. architektonicznej	
projektant:		mgr inż. arch. Katarzyna Chmiel		MA/001/06	
				w spec. architektonicznej	
DATA:		SKALA:	INDEKS:	NUMER:	REWIZJA:
SIERPIEŃ 2023		1:100	A	1.2	00
A - BRANŻA ARCHITEKTONICZNA IA - INSTALACJE SANITARNE			LE - INSTALACJE ELEKTRYCZNE LN - INSTALACJE NIEKOPRADOWE		