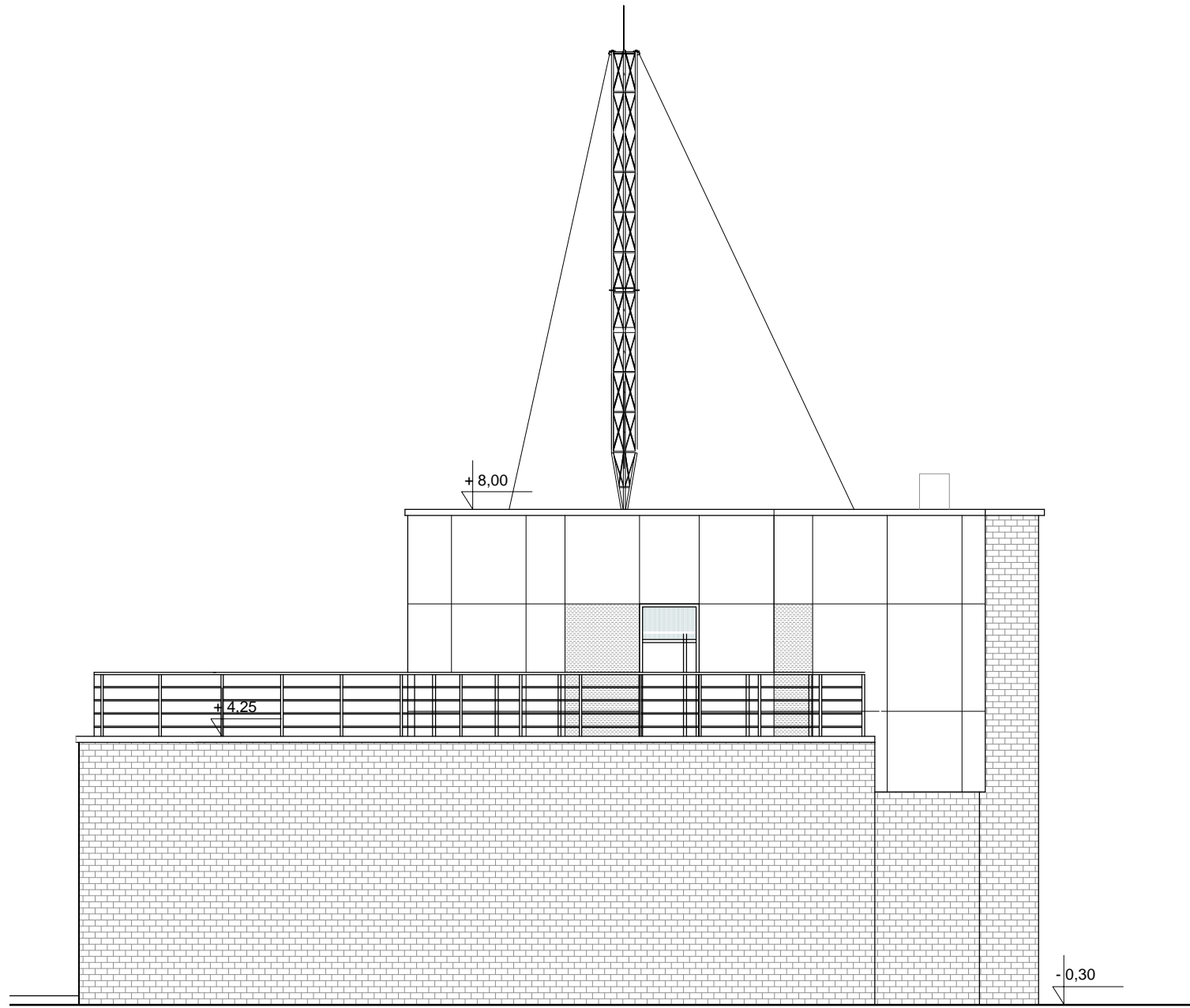


ELEWACJA PÓŁNOCNO - ZACHODNIA



ELEWACJA POŁUDNIOWO - WSCHODNIA

JEDNOSTKA PROJEKTOWA:
Mateusz Wejchert Architekt
ul. Sarmacka 1/122, 02-972 Warszawa

INWESTOR: Samodzielny Publiczny Zakład Opieki Zdrowotnej
Wojewódzka Stacja Pogotowia Ratunkowego w Białymstoku
ul. Poleska 89, 15-874 Białystok

INWESTYCJA: BUDOWA PODSTACJI W ŁAPACH
DLA SP ZOZ WSPR W BIAŁYMSTOKU
dz. ew. 715/6, część 715/7 obr. LĄPY 1

FAZA: PROJEKT KONCEPCJA

BRANŻA: ARCHITEKTURA

RYSUNEK: ELEWACJA POŁUDNIOWO - WSCHODNIA
ELEWACJA PÓŁNOCNO ZACHODNIA

PROJEKTOWAŁ:	MIE I NAZWISKO	NR. UPRAWNIEN	PODPIS
projektant:	mgr inż. arch. Mateusz Wejchert	W/13/2010 w spec. architektonicznej	
projektant:	mgr inż. arch. Katarzyna Chmiel	MA/001/06 w spec. architektonicznej	

DATA:	SKALA:	INDEKS:	NUMER:	REWIZJA:
SIERPIEŃ 2023	1:100	A	1.6	00

A - BRANŻA ARCHITEKTONICZNA
IS - INSTALACJE SANITARNE

IE - INSTALACJE ELEKTRYCZNE
IN - INSTALACJE NISKOPRĄDOWE