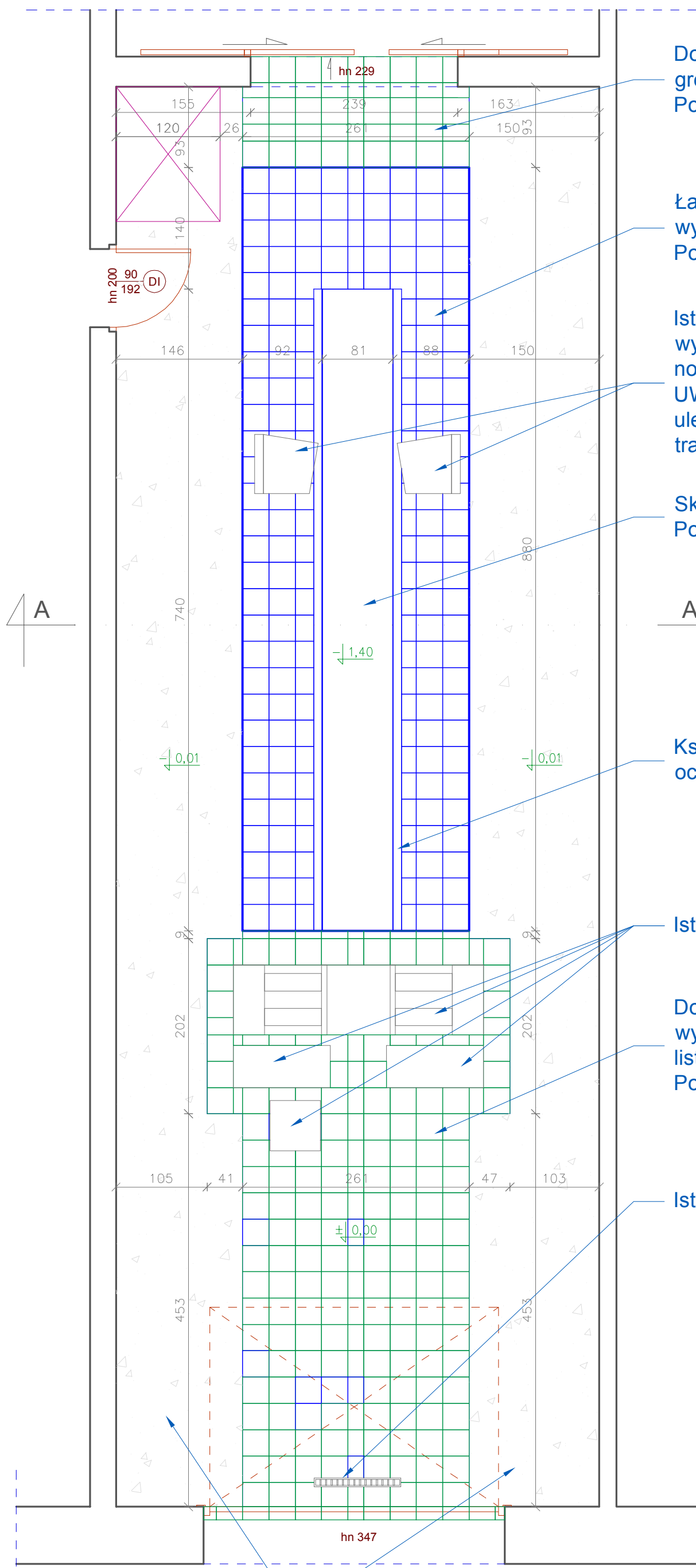


RZUT PARTERU - USZCZEGÓLOWIENIE ROBÓT

Skala: 1:50



Dojazd do ławy pomiarowej z płytek gres do wymiany.
Powierzchnia = 3,26 m²

Ława pomiarowa z płytek gres do wymiany,
wykończona metalową półokrągłą listwą.
Powierzchnia = 16,96 m²

Istniejące "szarpaki" do wymiany z
wykonaniem płyty pod posadowienie
nowych "szarpaków".
UWAGA: Lokalizacja "szarpaków" może
ulec zmianie po wykonaniu odkrywek w
trakcie robót budowlanych.

Skucie płytek na dnie kanału.
Powierzchnia = 5,99 m²

Kształtownik stalowy do wyprostowania,
oczyszczenia i pomalowania

Istniejące urządzenia - bez zmian

Dojazd do ławy pomiarowej z płytek gres do
wymiany, wykończony metalową półokrągłą
listwą.
Powierzchnia = 19,63 m²

Istniejąca liniowa kratka ściekowa do wymiany

Istniejąca wykładzina PCV do podklejenia w
dwóch narożach przy bramie garażowej

NAZWA ZADANIA:

**REMONT KANAŁU DIAGNOSTYCZNEGO
ORAZ ŁAWY POMIAROWEJ NA
STANOWISKU KONTROLNYM STACJI
KONTROLI POJAZDÓW
15-354 BIAŁYSTOK,
UL. POGODNA 22**

ZAMAWIAJĄCY:

**SAMODZIELNY PUBLICZNY ZAKŁAD OPIEKI ZDROWOTNEJ
WOJEWÓDZKA STACJA POGOTOWIA RATUNKOWEGO
W BIAŁYMSTOKU
ul. Poleska 89, 15-874 Białystok**

OSOBA SPORZĄDZAJĄCA:

**MAŁGORZATA JAWORSKA - STEPANIUK
nr upr. PDL/0099/PWOK/13**

ARCHITEKTURA

RZUT PARTERU - USZCZEGÓLOWIENIE ROBÓT

14.06.2024

1:50

Rysunek nr 3